

CONCENTRATION CAMPS ค่ายกักกัน

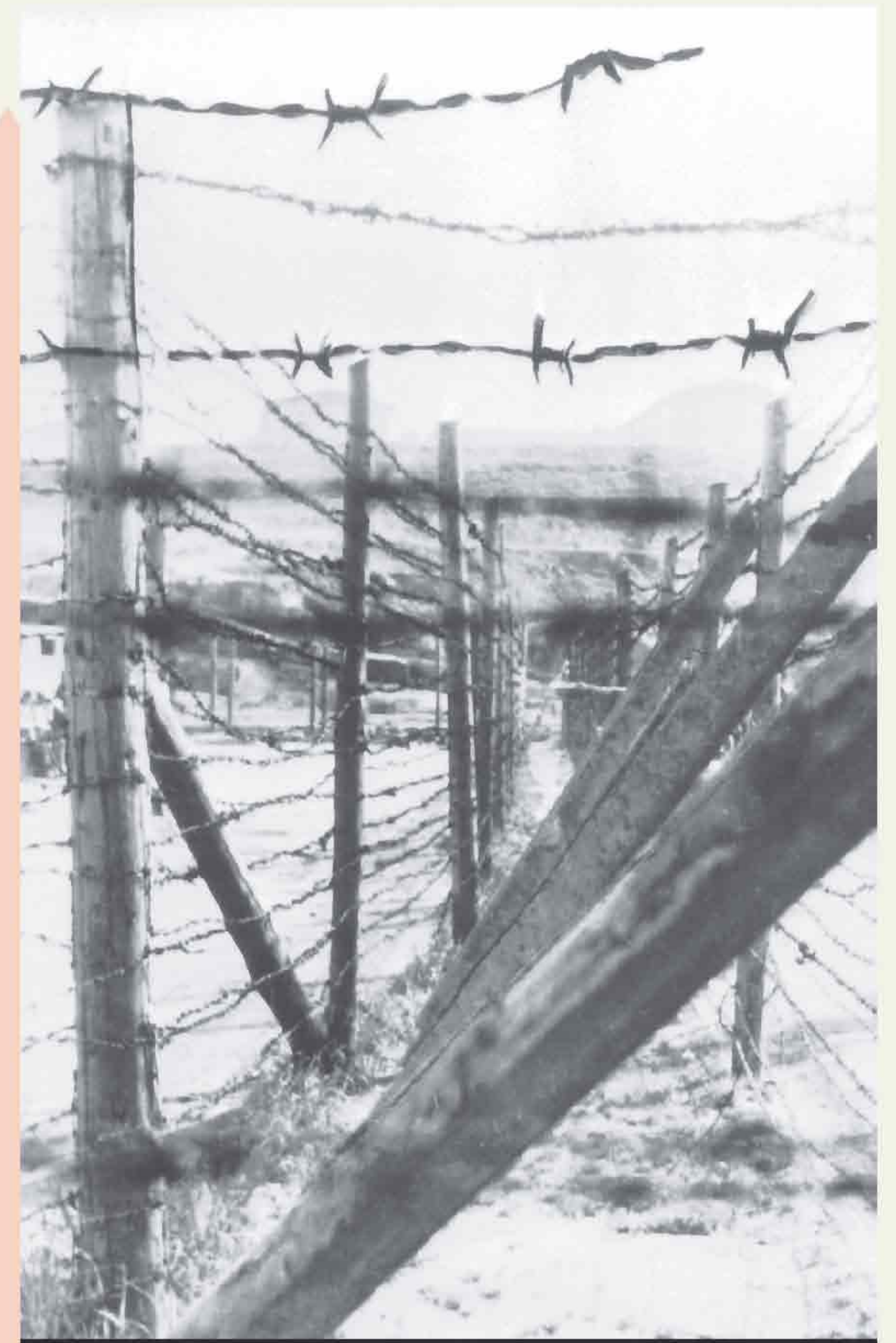
1933-1938 พ.ศ. 2476 – 2481

“Tolerance is a sign of weakness. Let any political agitators, whatever their leanings, pay heed: take care that you are not caught or you will be seized by the throat and silenced.”

Theodor Eicke, SS Oberführer
Dachau, October 1, 1933



Dachau prisoners, ca. 1935. CL: Dachau Concentration Camp Memorial



Barbed wire and fences at Mauthausen Concentration Camp near Linz, Austria.

CL: Mauthausen Memorial, Linz

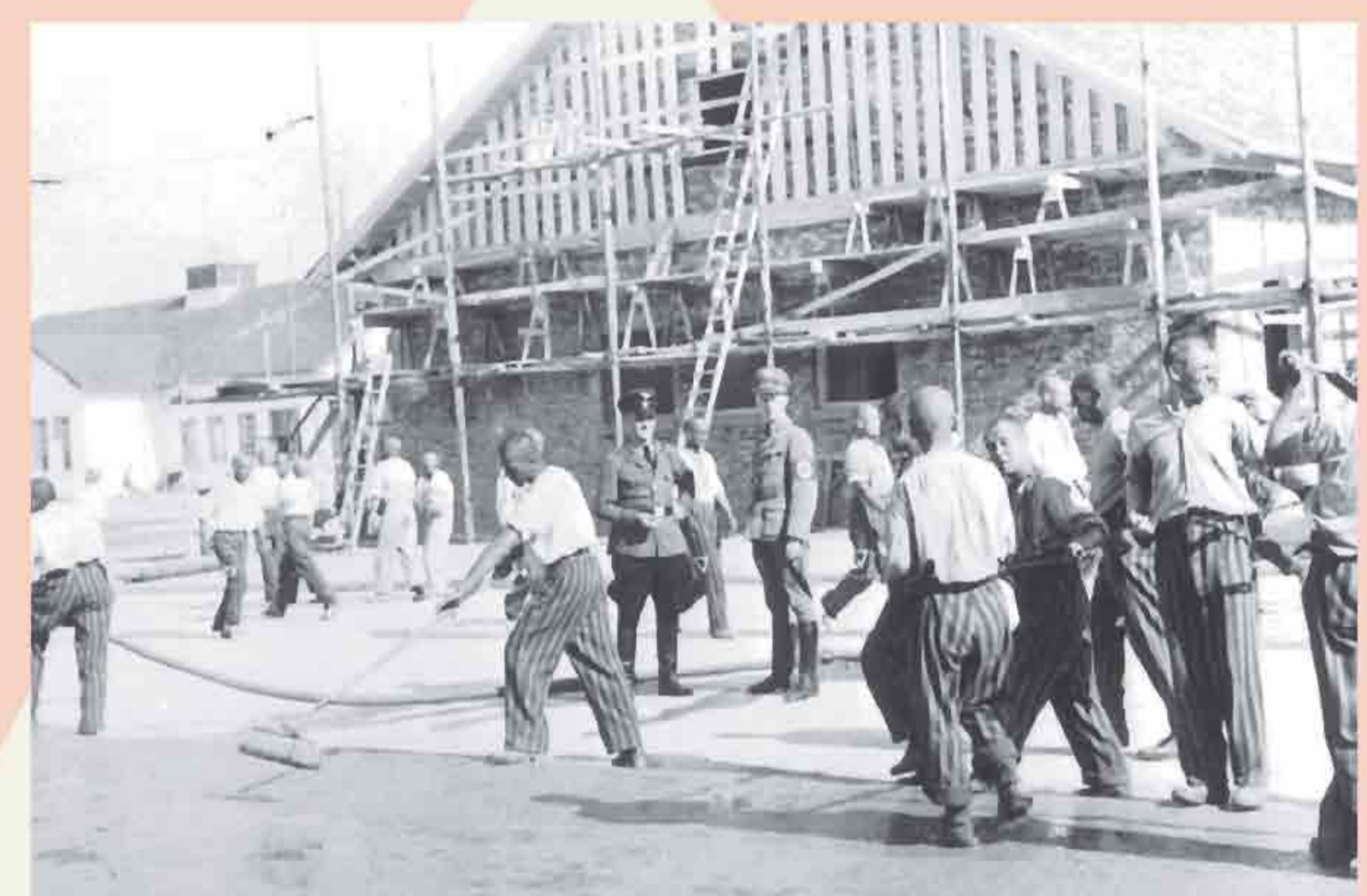
“The Jewish prisoners worked in special detachments and received the hardest tasks. They were beaten at every opportunity... During the working period the non-Jewish prisoners were issued one piece of bread at breakfast—the Jews nothing. But the Jews were always paraded with the others to see the bread ration issued.”

Former Prisoner, Germany Reports, Paris 1938



Himmler on an inspection tour of Dachau Concentration Camp, May 8, 1936.

CL: Dachau Concentration Camp Memorial



Prisoners laboring at Dachau Concentration Camp, June 28, 1939.

CL: Bundesarchiv, Koblenz



Prisoners standing at attention, Dachau Concentration Camp, ca. 1936.

CL: Dachau Concentration Camp Memorial

ค่ายกักกันเป็นส่วนหนึ่งของการปกครองแบบนาซีมาตั้งแต่แรก ค่ายกักกันแห่งแรกถูกสร้างขึ้นเมื่อ พ.ศ. 2476 ที่เมืองดาเซา (Dachau) เพื่อขังนักโทษการเมือง รวมถึงผู้ฝึกไปคอมมิวนิสต์ สังคมนิยม เสรีนิยม พระบางรูป และผู้ที่ไม่เห็นด้วยกับการกระทำของนาซี แต่จำนวนชาวยิวที่ถูกจับเพิ่มมากขึ้นเรื่อยๆ โดยเฉพาะหลังการกวาดล้างใหญ่ (pogrom) ที่เรียกว่าคืนวันกระจกแตก (Kristallnacht) ในเดือนพฤศจิกายน พ.ศ. 2481 ดาเซา เป็นต้นแบบของระบบค่ายกักกันทั้งหมด มีทีโอดอร์ เอริคเก (Theodor Eicke) รองผู้บังคับการค่ายเป็นผู้ออกกฎระเบียบเข้มงวด และบทลงโทษอันโหดร้ายที่นี้ใช้ เป็นค่ายฝึกทหารหน่วยเอสเอส (SS)

FROM THE BEGINNING, CONCENTRATION CAMPS WERE AN INTEGRAL feature of Nazi rule. In March of 1933, the first concentration camp was established at Dachau to house opponents of the Nazi regime including Communists, Socialists, liberals, some clergy and anyone considered disloyal to the Reich. Dachau became the model for the entire concentration camp system. Theodor Eicke, the second commandant at Dachau, introduced a system of brutal disciplinary regulations and punishments for prisoners. Dachau was also a place where a whole generation of SS camp officials were trained, including Rudolf Höss, future Auschwitz commandant. By 1939, major SS camps existed at Buchenwald, Flossenbürg, Mauthausen, Ravensbrück, and Sachsenhausen. While all “enemies” of the Reich were imprisoned, the percentage of Jews in the camps increased dramatically after the pogrom known as Kristallnacht, in November 1938.